



دانش آموز عزیز حتماً نام دبیر خود را در کادر زیر بنویسید

نام دبیر :

(۱) متن تایپ شده زیر را با توجه به ملاک های ارزشیابی زیر به صورت خوشنویسی تحریری اجرا نمایید. (۶ نمره)

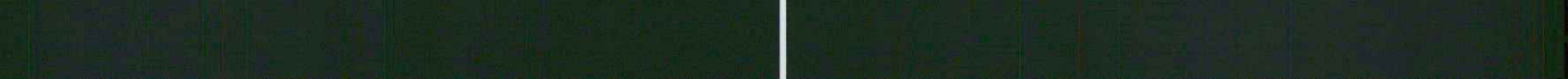
باران با طراوتی دل نواز بر فراز رود بزرگ بارید و رویش دوباره را نوید داد . پرنده زیر ردیف برگ با آواز روح نواز ناودان از روی باغ پرید. بابک قدم زنان و آرام از روی پل نوری زرد را دید. آن فانوس دریایی بود.

باران با طراوتی دل نواز بر فراز رود بزرگ بارید و رویش دوباره را نوید داد. پرنده زیر ردیف
برگ با آواز روح نواز ناودان از روی باغ پرید. بابک قدم زنان و آرام از روی پل نوری
زرد را دید. آن فانوس دریایی بود.

دانش آموز گرامی!

ارزشیابی بر اساس موارد زیر صورت می پذیرد:

- ۱- اجرای صحیح نستعلیق حروف و اتصالات (۲ نمره)
- ۲- رعایت تناسب (۱ نمره)
- ۳- رعایت هماهنگی (۱ نمره)
- ۴- رعایت فواصل (۱ نمره)
- ۵- توجه به خط زمینه (۱ نمره)



ب) مفاهیم زیر را توضیح دهید.

۲) هنرهای تجسمی (۱ نمره)

آن گروه از هنرهای مبتنی بر طرح است که شخصاً حس بینایی را می‌طلبد خود ترازی دهد. ص ۷

۳) عناصر هنرهای تجسمی (۱ نمره)

نقطه، خط، سطح، حجم، رنگ، بافت، پرسپکتیو، پرسپکتیو ص ۷

۴) رشته های هنرهای تجسمی (۱ نمره)

نقاشی، خوشنویسی، مجسمه سازی، طراحی، عکاسی، ... ص ۷

۵) خط در هنرهای تجسمی (۱ نمره)

استاد یک نقطه است که می‌تواند دارای طول، عرض، عمق باشد. ص ۲۱

پ) سوالات چهارگزینه‌ای. (۸ نمره)

۶- هنر: (۱ نمره)

۱- ابزار بیان احساسات می‌باشد.

۲- در زبان پهلوی به شکل «هنر» درآمده است.

۳- همه گزینه‌ها

۷- کادر در قاب تصویر محدوده‌ای است که (۱ نمره)

۱- زمانی معنا پیدا می‌کند که حداقل یک عنصر تجسمی درون آن قرار گیرد

۲- می‌تواند باز و یا بسته باشد.

۳- انرژی خود را رها می‌کند.

۴- همه گزینه‌ها صحیح است.

۸- کدام یک از گزینه‌های زیر صحیح نیست؟ (۱ نمره)

۱- نقطه در بالای کادر حالت سنگینی را نشان می‌دهد

۲- تجمع نقاط در یک محدوده باعث ایجاد تیرگی می‌گردد.

۳- نقطه در پایین کادر حالت سنگینی را نشان می‌دهد.

۴- نقطه در وسط کادر حالت تعلیق را نشان می‌دهد.

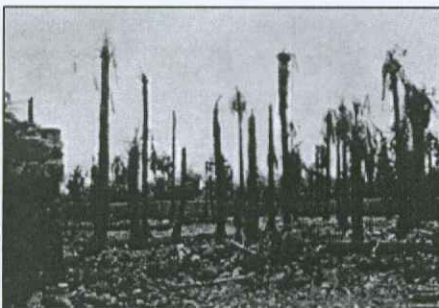
۹- در تصویر روبرو (۱ نمره)

۱- مفهوم ساکن بودن مشاهده می‌شود.

۲- مفهوم مقاومت و ایستادگی مشاهده می‌شود.

۳- مفهوم خشونت دیده می‌شود.

۴- گزینه ۱ و ۳ صحیح است.



۱۰- شکل‌ها و سطوح اصلی عبارت‌اند از: (۱ نمره)

- ۱- مربع، مثلث، متوازی‌الاضلاع ۲- دایره، بیضی، مثلث ۳- متوازی‌الاضلاع، مثلث، دایره ۴- مربع، مثلث، دایره

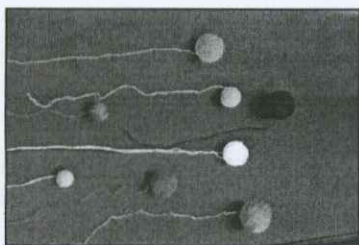
۱۱- اگر یکی از اضلاع مثلث روی خط افق منطبق باشد..... (۱ نمره)

- ۱- مثلث ناپایدار و متزلزل است. ۲- مثلث نامتعادل است ۳- مثلث دارای استحکام است ۴- گزینه ۱ و ۲

۱۲- در شکل روبرو (۱ نمره)

- ۱- نقاط دیده می‌شوند. ۲- خطوط دیده می‌شوند.

- ۳- سطوح مشاهده می‌شوند. ۴- گزینه ۱ و ۲



۱۳- دایره (۱ نمره)

- ۱- شکلی پایدار است ۲- شکلی ناپایدار است. ۳- تمایل به حرکت ندارد ۴- مفهوم خشونت و ستیز دارد

ت) پرسش مفهومی (۲ نمره)

۱۴- با توجه به آنچه درباره عناصر هنرهای تجسمی و مفهوم جهت خطوط آموخته‌اید تصویر زیر را تحلیل نمایید.



در تصویر دربر خطوط مایل برای بیان حس مفهوم جنگ
رساننده کار گرفته است