

استادبانک



نمونه سوالات همراه با جواب و

گام به گام کتاب‌های درسی

به طور کامل رایگان در

اپلیکیشن استادبانک

به جمع ده‌ها هزار کاربر اپلیکیشن رایگان استادبانک پیوندید.

[لینک دریافت اپلیکیشن نمونه سوالات استادبانک \(کلیک کنید\)](#)

* برای مشاهده نمونه سوالات دانلود شده به صفحه بعد مراجعه کنید.

۱- کدام یک از یاخته‌های بدن قادر به تولیدمثل نیست؟

« پاسخ »

یاخته عصبی

۲- به بخش بالایی نخاع که مرکز کنترل اعمال حیاتی بدن است، چه می‌گویند؟ نام دیگرش چیست؟

« پاسخ »

بصل‌النخاع - گره حیات

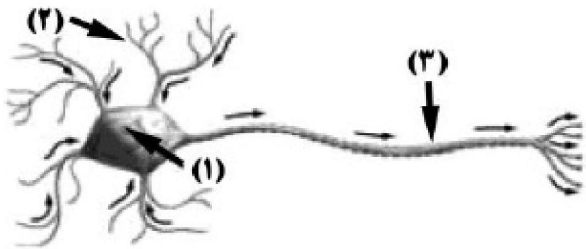
۳- دو وظیفه نخاع را بنویسید.

« پاسخ »

۱- رابط بین مغز و بخش محیطی دستگاه عصبی

۲- اطلاعات اندام‌ها را به مغز و سپس از مغز به اندام‌ها ارسال می‌کند.

۴- با توجه به شکل، قسمت‌های مشخص شده روی شکل را نام‌گذاری کنید.



« پاسخ »

(۱) هسته

(۲) دارینه (دندریت) (۳) آسه (آکسون)

۵- سه بخش اصلی مغز را نام ببرید و یکی از وظایف هر بخش را بنویسید.

« پاسخ »

۱- مخ: تفکر

۲- مخچه: حفظ تعادل

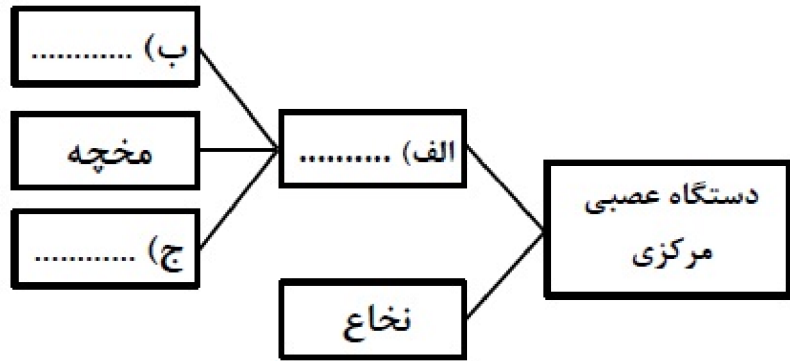
۳- ساقه مغز: کنترل اعمالی مانند ضربان قلب، تنفس و ...

۶- سه مشخصه اصلی پاسخ‌های انعکاسی را نام ببرید.

« پاسخ »

۱- بسیار سریع ۲- بدون اراده و تفکر ۳- اغلب برای حفاظت از بدن انجام می‌شود.

۷- نمودار زیر را تکمیل کنید.



« پاسخ »

الف) مغز (ب) مخ (ج) ساقه مغز

۸- به سوالات زیر درباره یاخته عصبی (نورون) پاسخ دهید.
 الف) اجزای یاخته عصبی (نورون) را نام ببرید.
 ب) جهت حرکت پیام در یاخته عصبی (نورون) چگونه است؟

« پاسخ »

الف) آسه - دارینه - جسم سلولی
 ب) از دارینه به آسه

۹- تفاوت کار عصب حسی و حرکتی در چیست؟

« پاسخ »

عصب حسی پیام را به مراکز عصبی می‌برد، در حالی که عصب حرکتی پیام را از مراکز عصبی دریافت می‌کند و به اندام‌هایی مانند دست و پا می‌برد.

۱۰- بخش‌های اصلی دستگاه عصبی مرکزی کدام‌اند؟

« پاسخ »

مخ - مخچه - ساقه مغز

۱۱- دو بخش دستگاه عصبی را نام ببرید.

« پاسخ »

دستگاه عصبی مرکزی و دستگاه عصبی محیطی

۱۲- هر یک از عبارتهای داده شده مربوط به کدام مفهوم است؟ (آنها را بهم وصل کنید).

الف	ب
● مرکز برخی از انعکاسهای بدن	● مخ
● مرکز بینایی	● مخچه
● تنظیم تنفس	● بصل النخاع
● حفظ تعادل بدن	● نخاع

« پاسخ »

الف	ب
● مرکز برخی از انعکاسهای بدن	● مخ
● مرکز بینایی	● مخچه
● تنظیم تنفس	● بصل النخاع
● حفظ تعادل بدن	● نخاع

۱۳- درست یا نادرست بودن عبارت زیر را تعیین کنید.
نخاع رابط بین مغز و بخش محیطی دستگاه عصبی است.

« پاسخ »

درست

۱۴- درست یا نادرست بودن عبارت زیر را تعیین کنید.
پلک زدن نمونه‌ای از پاسخهای انعکاسی است.

« پاسخ »

درست

۱۵- درست یا نادرست بودن عبارت زیر را تعیین کنید.
یاخته‌های پشתיان فعالیت عصبی دارند و به یاخته عصبی (نورون)ها کمک می‌کنند.

« پاسخ »

نادرست

۱۶- درست یا نادرست بودن عبارت زیر را تعیین کنید.
انتقال پیام در داخل یک یاخته عصبی (نورون) یک طرفه و از دارینه (دندریت) به سمت انتهای آسه (آکسون) است.

« پاسخ »

درست

۱۷- درست یا نادرست بودن عبارت زیر را تعیین کنید.
بلع غذا یک عمل انعکاسی است.

« پاسخ »

نادرست

۱۸- جای خالی را با کلمه مناسب پر کنید.
بیشتر حجم مغز ما را تشکیل می دهد.

« پاسخ »

نیم کره های مخ

۱۹- جای خالی را با کلمه مناسب پر کنید.
مغز درون و نخاع قرار دارد.

« پاسخ »

جمجمه - کانال ستون مهره ها

۲۰- جای خالی را با کلمه مناسب پر کنید.
اجتماع تارهای عصبی در کنار یکدیگر را تشکیل می دهد.

« پاسخ »

عصب

۲۱- جای خالی را با کلمه مناسب پر کنید.
به دارینه ها (دندریت) یا آسه های (آکسون) بلند، گفته می شود.

« پاسخ »

تار عصبی

۲۲- جای خالی را با کلمه مناسب پر کنید.
نخاع، طناب سفیدرنگی است که از تا ادامه دارد.

« پاسخ »

بصل النخاع - کمر



۲۳- با توجه به شکل، این فرد کدام قسمت از دستگاه عصبی خود را تقویت کرده است؟

« پاسخ »

منخرجه

۲۴- وقتی دست شما به اتوی داغ برخورد می کند، بدون اراده دست خود را عقب می کشید.
الف) به این واکنش چه می گویند؟
ب) توسط کدام قسمت دستگاه عصبی مرکزی کنترل می شود؟

« پاسخ »

الف) اعمال غیرارادی انعکاسی
ب) نخاع

۲۵- بخش مرکزی دستگاه عصبی، مرکز کنترل اعمال ارادی بدن است. صحیح غلط

« پاسخ »

غلط

بخش مرکزی دستگاه عصبی، مرکز کنترل اعمال ارادی و غیرارادی بدن است.

۲۶- وقتی ورزش می کنید، ضربان قلب و تنفس شما زیاد می شود. تنظیم این فعالیت غیرارادی و انعکاسی می باشد.
صحیح غلط

« پاسخ »

غلط

تنظیم این فعالیت غیرارادی است ولی انعکاسی نیست.

۲۷- مواد مخدر، فشار خون را بالا برده و ضربان قلب را نامنظم می کند. صحیح ○ غلط ○

« پاسخ »

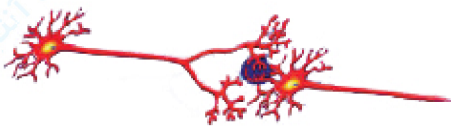
صحیح

۲۸- ۳۱ جفت از اعصاب به مغز متصلند. صحیح ○ غلط ○

« پاسخ »

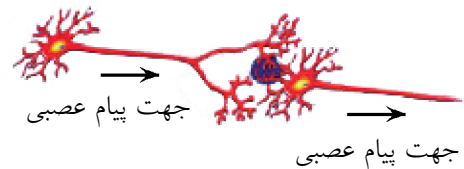
غلط

۱۲ جفت از اعصاب به مغز متصلند.



۲۹- جهت پیام عصبی را در شکل زیر مشخص کنید.

« پاسخ »



۳۰- مجموعه‌ای از تارها در کنار هم که توسط غلافی احاطه شده‌اند، را تشکیل می دهند.

« پاسخ »

عصب

۳۱- سلول‌های فعالیت عصبی ندارند و به نورون‌ها کمک می کنند.

« پاسخ »

پشتیبان

۳۲- اعصابی که پیام را از مراکز عصبی به اندام‌ها می برند، عصب نام دارند.

« پاسخ »

حرکتی

۳۳- بخش خاکستری رنگ و بیرونی نیمکره‌ی مخ را گویند.

« پاسخ »

قشر مخ

۳۴- ساقه‌ی مغز شامل چه قسمت‌هایی است؟

« پاسخ »

(۱) مغز میانی (۲) پل مغزی (۳) بصل النخاع

۳۵- تحریک یک نقطه از نورون باعث ایجاد پیام عصبی می‌شود و این پیام تا انتهای نورون هدایت می‌شود.

○ غلط ○ صحیح

« پاسخ »

صحیح

۳۶- سلول‌های پشتیبان، سلول‌های اصلی تشکیل دهنده‌ی مراکز عصبی و اعصاب هستند. ○ غلط ○ صحیح

« پاسخ »

غلط

نورون‌ها، سلول‌های اصلی تشکیل دهنده‌ی مراکز عصبی و اعصاب هستند.

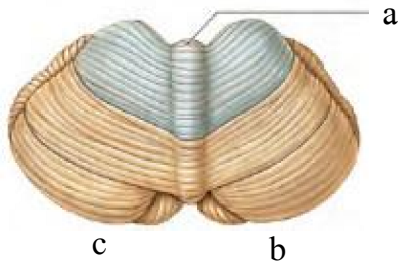
۳۷- مغز، مرکز بعضی از انعکاس‌های بدن است. ○ غلط ○ صحیح

« پاسخ »

غلط

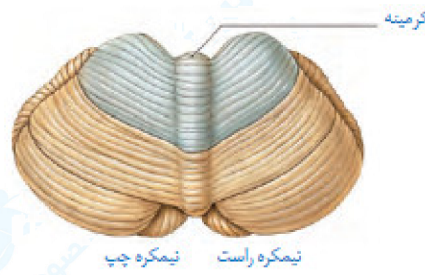
نخاع، مرکز بعضی از انعکاس‌های بدن است.

۳۸- شکل زیر چه قسمتی از مرکز عصبی را نشان می‌دهد؟ قسمت‌های خواسته شده را نام‌گذاری کنید.

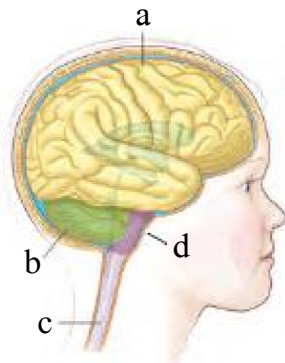


« پاسخ »

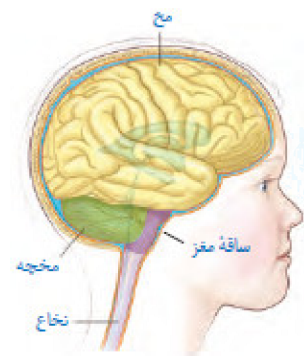
مخچه -

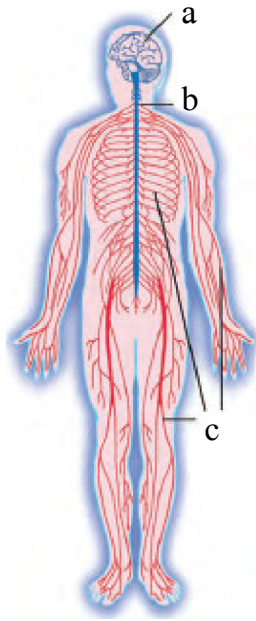


۳۹- در شکل روبه‌رو قسمت‌های مشخص شده را نام‌گذاری کنید.



« پاسخ »





۴۰- در شکل روبه‌رو قسمت‌های خواسته شده را مشخص کنید.

« پاسخ »

a: مغز

b: نخاع

c: اعصاب

۴۱- بخش محیطی، شامل اعصابی است که بعضی از قسمت‌های بدن را به بخش مرکزی دستگاه عصبی مرتبط می‌کند.
 صحیح غلط

« پاسخ »

غلط

بخش محیطی، شامل اعصابی است که تمامی قسمت‌های بدن را به بخش مرکزی دستگاه عصبی مرتبط می‌کند.

۴۲- در محل ارتباط نورون‌ها با سایر سلول‌ها و نورون‌های دیگر از طریق آزاد شدن مواد شیمیایی خاص صورت می‌گیرد.

« پاسخ »

در محل سیناپس ارتباط نورون‌ها با سایر سلول‌ها و نورون‌های دیگر از طریق آزاد شدن مواد شیمیایی خاص صورت می‌گیرد.

۴۳- درون نورون جریان الکتریکی ضعیفی وجود دارد. صحیح غلط

« پاسخ »

صحیح

۴۴- به چند عارضه که توسط مواد مخدر در بدن ایجاد می‌شود، اشاره کنید.

« پاسخ »

- (۱) درد مفاصل و ماهیچه‌ها (۲) بالا رفتن فشار خون (۳) نامنظم شدن ضربان قلب
(۴) خستگی (۵) اختلال در دستگاه گوارش

۴۵- مواد مخدر در تفسیر پیام عصبی اختلال ایجاد می‌کنند. صحیح غلط

« پاسخ »

غلط

مواد مخدر در انتقال پیام عصبی اختلال ایجاد می‌کنند.

۴۶- در محل سیناپس سلول‌ها به هم متصل می‌باشند. صحیح غلط

« پاسخ »

غلط

در محل سیناپس سلول‌ها به هم متصل نمی‌باشند.

۴۷- مطالب قسمت (الف) را به کلمات مرتبط، در قسمت (ب) وصل کنید:

(الف)	(ب)
رساندن پیام به مراکز عصبی	عصب حرکتی
تغذیه نورون‌ها	عصب حسی
رساندن پیام از مراکز عصبی به اندام‌ها	سلول پشتیبان

« پاسخ »

(الف)	(ب)
رساندن پیام به مراکز عصبی	عصب حرکتی
تغذیه نورون‌ها	عصب حسی
رساندن پیام از مراکز عصبی به اندام‌ها	سلول پشتیبان

۴۸- به دندریت یا آکسون بلند، عصب می‌گویند. صحیح غلط

« پاسخ »

غلط

به دندریت یا آکسون بلند، تار عصبی می‌گویند.

۴۹- یک نورون از چه قسمت‌هایی تشکیل شده است؟

« پاسخ »

- ۱- دندريت ۲- جسم سلولی ۳- آکسون

۵۰- کار سلول‌های پشتیان (نوروگلیا) چیست؟

« پاسخ »

- ۱- تغذیه‌ی نورون‌ها ۲- دفاع از نورون‌ها

۵۱- بصل‌النخاع رابط بین مغز و بخش محیطی دستگاه عصبی است. صحیح غلط

« پاسخ »

نخاع رابط بین مغز و بخش محیطی دستگاه عصبی است.

۵۲- مرکز کنترل تنفس، نخاع می‌باشد. صحیح غلط

« پاسخ »

مرکز کنترل تنفس، بصل‌النخاع می‌باشد.

۵۳- ساقه‌ی مغز در زیر است و مخ و مخچه را به وصل می‌کند.

- (۱) مخچه - بصل‌النخاع (۲) مغز - نخاع (۳) مخ - بصل‌النخاع (۴) مخ - نخاع

« پاسخ »

گزینه‌ی ۴ پاسخ صحیح است.

۵۴- مرکز کنترل ضربان قلب و فشار خون کدام است؟

- (۱) مخچه (۲) مخ (۳) بصل‌النخاع (۴) نخاع

« پاسخ »

گزینه‌ی ۳ پاسخ صحیح است.

۵۵- مطالب قسمت (الف) را به کلمات مرتبط، در قسمت (ب) وصل کنید:

(الف)	(ب)
گره حیات	مخچه
حل مسئله	مخ
حفظ تعادل	بصل النخاع

« پاسخ »

(الف)	(ب)
گره حیات	مخچه
حل مسئله	مخ
حفظ تعادل	بصل النخاع

۵۶- دو نیم کره‌ی مخ با هم در ارتباط هستند و فعالیت مشترک نیز دارند. صحیح غلط

« پاسخ »

صحیح

۵۷- بخش مرکزی و محیطی دستگاه عصبی فقط اطلاعاتی را از محیط بیرون بدن دریافت کرده و به آن پاسخ می‌دهند. صحیح غلط

« پاسخ »

غلط

بخش مرکزی و محیطی دستگاه عصبی اطلاعاتی را از محیط درون و بیرون بدن دریافت کرده و به آن پاسخ می‌دهند.

۵۸- دستگاه عصبی همانند بقیه‌ی دستگاه‌ها از بافت‌ها و اندام‌ها تشکیل شده است. صحیح غلط

« پاسخ »

صحیح

۵۹- مغز درون و نخاع درون قرار دارد.

« پاسخ »

جمجمه - ستون مهره‌ها

۶۰- ویژگی‌های پاسخ‌های انعکاسی را بنویسید.

« پاسخ »

- ۱- بسیار سریع ۲- غیر ارادی ۳- اغلب برای محافظت ۴- بدون تفکر

۶۱- هنگامی که مشغول بازی با توپ هستید، ضربان قلب و شما افزایش می‌یابد.

« پاسخ »

تنفس

۶۲- بخش‌های تشکیل‌دهنده‌ی دستگاه عصبی کدامند؟ بنویسید.

« پاسخ »

- ۱- بخش مرکزی } مغز
 } نخاع
- ۲- بخش محیطی } اعصاب حسی
 } اعصاب حرکتی

۶۳- تنظیم کار دستگاه‌های بدن به دو صورت و انجام می‌شود.

« پاسخ »

عصبی - شیمیایی (هورمونی)

۶۴- این جدول را تکمیل کنید:

دستگاه عصبی	دستگاه هورمونی	
تقریبا الکتریکی		نوع پیام
	خون	مسیر انتقال
زیاد		سرعت نسبی
	تدریجی	سرعت پاسخ
کم		دوام پیام

« پاسخ »

دستگاه عصبی	دستگاه هورمونی	
تقریبا الکتریکی	شیمیایی	نوع پیام
نورون	خون	مسیر انتقال
زیاد	کم	سرعت نسبی
سریع	تدریجی	سرعت پاسخ
کم	زیاد	دوام پیام

۶۵- انتقال پیام‌های عصبی در طول نورون به صورت یک طرفه انجام می‌شود. فایده‌ی این وضع چیست؟

« پاسخ »

وجود ارتباطات یک طرفه موجب می‌شود که حرکت پیام عصبی در شبکه‌های عصبی با نظم ویژه‌ای صورت گیرد و تنظیم عصبی به خوبی ممکن شود. عدم تداخل پیام‌ها و امکان ارسال هم‌زمان پیام‌های حسی و حرکتی از مزایای این وضعیت است.