

استادبانک



نمونه سوالات همراه با جواب و

گام به گام کتاب‌های درسی

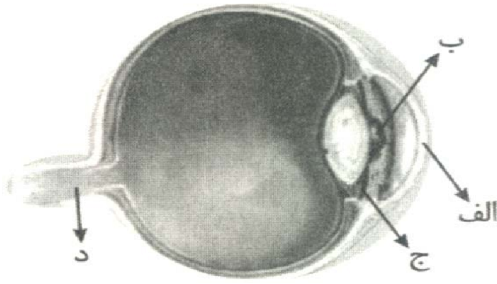
به طور کامل رایگان در

اپلیکیشن استادبانک

به جمع ده‌ها هزار کاربر اپلیکیشن رایگان استادبانک پیوندید.

[لینک دریافت اپلیکیشن نمونه سوالات استادبانک \(کلیک کنید\)](#)

* برای مشاهده نمونه سوالات دانلود شده به صفحه بعد مراجعه کنید.



- ۷- ل) در شکل زیر قسمت‌های مشخص شده را نام‌گذاری کنید.
 ه) نور از کدام قسمت وارد کروی چشم می‌شود؟
 و) پیام عصبی بینایی از کدام قسمت به مغز می‌رود؟
 ز) بخش رنگی چشم چه نام دارد؟
 ح) تصویر در کدام قسمت کروی چشم تشکیل می‌شود؟

« پاسخ »

- ل) الف: قرنیه
 ه) مردمک (ب)
 ب: مردمک
 و) عصب بینایی (د)
 ج: عدسی
 ز) عنبیه
 د: عصب بینایی
 ح) شبکیه

- ۸- چه زمانی پزشک گوش را شست‌وشو می‌دهد؟

« پاسخ »

گاهی ماده‌ی چرب در مجرای شنوایی، زیاد ترشح می‌شود و روی پرده‌ی گوش می‌چسبد، برای همین ما نمی‌توانیم به خوبی بشنویم، در این زمان پزشک، گوش را شست‌وشو می‌دهد.

- ۹- سمعک به چه افرادی کمک می‌کند؟

« پاسخ »

به افراد کم‌شنوا کمک می‌کند تا با تقویت صدا، بهتر صدا را بشنوند.

- ۱۰- هر کدام از قسمت‌های مختلف بیان شده را به عملکردشان وصل کنید.

- | | |
|---|----------------|
| • آخرین بخش گوش که در آن امواج صوتی به گیرنده‌های شنوایی می‌رسند. | • عدسی چشم |
| • متمرکزکننده‌ی نور روی شبکیه | • اسکلت |
| • شکل‌دهنده‌ی بدن | • مجرای شنوایی |
| • هدایت امواج صوتی به سمت گیرنده‌های حسی گوش | • بخش حلزونی |

« پاسخ »

- | | |
|---|----------------|
| • آخرین بخش گوش که در آن امواج صوتی به گیرنده‌های شنوایی می‌رسند. | • عدسی چشم |
| • متمرکزکننده‌ی نور روی شبکیه | • اسکلت |
| • شکل‌دهنده‌ی بدن | • مجرای شنوایی |
| • هدایت امواج صوتی به سمت گیرنده‌های حسی گوش | • بخش حلزونی |

مجموعه سوالات استادبانک

۱۱- کدام بخش گوش به تشخیص جهت صدا کمک می‌کند؟

« پاسخ »

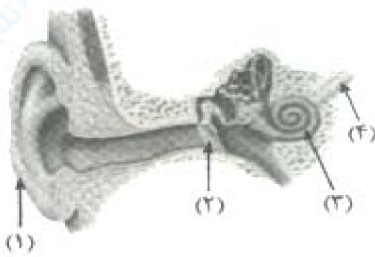
لاله‌ی گوش

۱۲- ماده‌ی چرب که در مجرای گوش ترشح می‌شود، باعث نرم نگه داشتن کدام بخش گوش می‌شود؟

« پاسخ »

پرده‌ی گوش

۱۳- قسمت‌های مشخص شده در شکل زیر را نام‌گذاری کنید.



« پاسخ »

(۱) لاله‌ی گوش

(۲) پرده‌ی گوش

(۳) بخش حلزونی شکل

(۴) عصب شنوایی

۱۴- جای خالی را با کلمه‌ی مناسب پر کنید.

افراد دوربین، را واضح نمی‌بینند.

« پاسخ »

اجسام نزدیک

۱۵- جای خالی را با کلمه‌ی مناسب پر کنید.

امواج صوتی ابتدا به گوش برخورد می‌کنند.

« پاسخ »

پرده

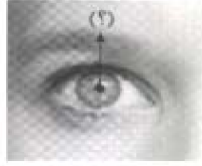
۱۶- جای خالی را با کلمه‌ی مناسب پر کنید.

بخش رنگی چشم، نام دارد.

« پاسخ »

عنبیه

با توجه به تصویر به ۲ سؤال بعدی پاسخ دهید.



۱۷- قسمت مشخص شده را نام‌گذاری کنید و وظیفه‌ی آن را شرح دهید.

« پاسخ »

مردمک: کنترل میزان نور ورودی

۱۸- به نظر شما مردمک چشم در محیط روشن چگونه است؟

« پاسخ »

در محیط روشن مردمک چشم تنگ می‌شود.

۱۹- اعصاب شنوایی در کدام قسمت گوش انسان قرار گرفته است و چه کارهایی انجام می‌دهد؟

« پاسخ »

اعصاب شنوایی در بخش حلزونی گوش قرار گرفته است که لرزش را دریافت کرده و از طریق عصب شنوایی به مغز پیام می‌فرستد و به این ترتیب صداها را می‌شنویم.

۲۰- برای این که افراد کم‌شنوا، شنوایی بهتری داشته باشند از چه وسیله‌ای استفاده می‌کنند و این وسیله به آن‌ها چه کمکی می‌کند؟

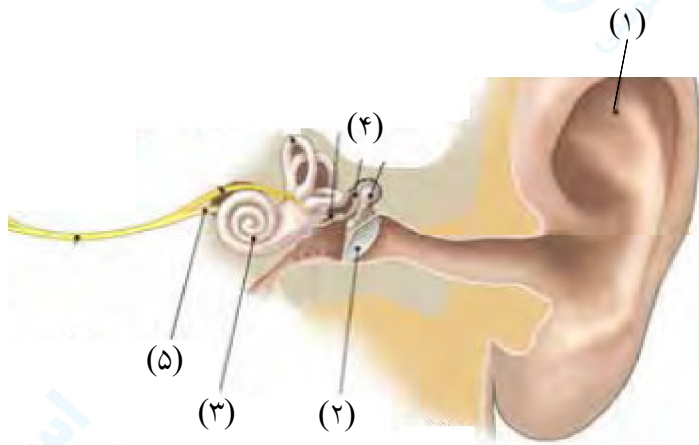
« پاسخ »

برای این که افراد کم‌شنوا، بهتر بشنوند می‌توان از وسیله‌ای به نام سمعک استفاده کرد که بتوانند به شنوایی آن‌ها کمک کند.

۲۱- نحوه‌ی مراقبت از گوش‌هایمان چگونه می‌تواند انجام شود؟

« پاسخ »

بدن ما برای محافظت از گوش ماده‌ی چربی ترشح می‌کند که پوست گوش و پرده آن را نرم می‌کند این ماده از ورود جانوران ریز به درون گوش جلوگیری می‌کند. گاهی مقدار این ماده زیاد می‌شود و روی پرده می‌چسبد در نتیجه نمی‌توانیم به خوبی بشنویم. در این حالت فقط پزشک می‌تواند گوش را شست‌وشو دهد تا ماده اضافی خارج شود.



۲۲- بخش‌های مختلف بخش شنوایی را نام ببرید.

« پاسخ »

- | | | |
|--------------------------|--------------|----------------|
| (۱) لاله‌ی گوش | (۲) پرده گوش | (۳) حلزون گوش |
| (۴) استخوان‌های کوچک گوش | | (۵) عصب شنوایی |

۲۳- بخش‌های مختلف سنجش شنوایی در انسان‌ها را نام ببرید.

« پاسخ »

- | | | |
|----------------------|--------------------|----------------|
| (۱) لاله‌ی گوش | (۲) راه‌میان‌ی گوش | (۳) پرده گوش |
| (۴) استخوان کوچک گوش | (۵) حلزون گوش | (۶) عصب شنوایی |

۲۴- چگونه صداها را می‌شنویم؟

« پاسخ »

وقتی صدا به پرده‌ی گوش برخورد می‌کند انرژی صوتی مانند وقتی که صدای هواپیما شیشه‌ی پنجره را می‌لرزاند پرده‌ی گوش را می‌لرزاند استخوان‌های بسیار کوچکی به پرده‌ی گوش وصل هستند وقتی پرده می‌لرزد این استخوان‌ها نیز می‌لرزند و لرزش به حلزون گوش منتقل می‌شود و سلول‌های گیرنده در بخش حلزون شکل قرار دارند و از طریق عصب شنوایی به مغز منتقل می‌شوند.

۲۵- چرا همواره باید سطح چشم‌ها خیس و مرطوب باشد؟

« پاسخ »

همیشه و همواره سطح چشم‌هایمان باید مرطوب و خیس باشد تا حرکت پلک‌هایمان آسان‌تر و راحت‌تر گردد.

۲۶- نحوه‌ی حفاظت خودبه‌خودی از چشم‌ها را بیان کنید.

« پاسخ »

پلک‌ها روی کره چشم را می‌پوشانند و آن را از گردوغبار و ضربه حفاظت می‌کنند. پلک‌زدن اشک را روی چشم پخش می‌کند تا سطح آن خشک نشود و مرطوب بماند.

۲۷- با چه روش‌هایی می‌توانیم از چشم‌های خود مراقبت کنیم؟

« پاسخ »

در روزهای آفتابی باید حتماً از عینک آفتابی استفاده کنیم تا از تماس مستقیم نورخورشید با چشمان خود بکاهیم و هم‌چنین در هنگام استفاده از کامپیوتر باید از عینک محافظتی و ایمنی استفاده کنیم تا اشعه‌ی صفحه چشم ما را اذیت نکند هم‌چنین می‌توانیم از یک محافظ چشم در هنگام جوشکاری استفاده کنیم. هم‌چنین باید در هنگام مطالعه فاصله ما از خطوط کتاب حداقل ۳۰cm باشد.

۲۸- افراد دوربین، بدون عینک کدام اجسام را نمی‌توانند ببینند؟

« پاسخ »

افراد دوربین، بدون عینک اجسام نزدیک را نمی‌توانند ببینند چون همان‌طور که مشخص است و از اسمش پیداست این افراد اجسام دور را خوب مشاهده می‌کنند.

۲۹- به چه افرادی دوربین می‌گویند؟

« پاسخ »

برخی افراد هستند تصاویر اجسام دور به خوبی و به صورت کاملاً واضح روی شبکیه‌ی آنان تشکیل می‌شود و اجسام نزدیک را به خوبی مشاهده نمی‌کنند که به آن‌ها دوربین می‌گویند.

۳۰- به چه افرادی نزدیک‌بین می‌گویند؟

« پاسخ »

چشم تا وقتی خوب می‌بیند که تصویر جسم روی شبکیه تشکیل شود. در برخی افراد تصویر اجسام دور به‌طور واضح روی شبکیه تشکیل نمی‌شود ولی آنان اجسام نزدیک را به‌خوبی می‌بینند که چشم این افراد نزدیک‌بین است.

۳۱- سلول‌های نوری چه وظیفه‌ای را انجام می‌دهند؟

« پاسخ »

درون شبکیه سلول‌های گیرنده نور قرار دارند که بین سلول‌ها نور را دریافت می‌کنند و از طریق عصب بینایی به مغز پیام می‌فرستند به این ترتیب ما اجسام را می‌بینیم و رنگ و شکل آن‌ها را تشخیص می‌دهیم.

۳۲- چند نوع سلول نوری در چشم‌های انسان وجود دارد؟ نام ببرید.

« پاسخ »

سلول‌های نوری به دو دسته سلول‌های مخروطی و سلول‌های استوانه‌ای تقسیم می‌شوند.

۳۳- تصویر اجسام در شبکیه چگونه تشکیل می‌شود؟

« پاسخ »

تصویر اجسام در شبکیه به کمک سلول‌های نوری تشکیل می‌شود که شامل سلول‌های استوانه‌ای و سلول‌های مخروطی هستند.

۳۴- عدسی چشمی در کدام بخش از چشم‌های انسان وجود دارد؟

« پاسخ »

عدسی چشمی در پشت مردمک چشم قرار دارد، به کمک عدسی چشم، تصویر اجسام روی پرده شبکیه که در عقب کره چشم قرار گرفته است تشکیل می‌شود.

۳۵- چگونگی تشکیل تصویر اجسام در چشم را بنویسید.

« پاسخ »

در هنگامی که اجسام را می‌بینیم نور ابتدا به چشم تابیده می‌شود و به چشم ما بازتابش کرده و نور از جسم به عدسی چشم ما می‌رسد و سپس تصویر در پرده چشم تشکیل شده و سپس از طریق رشته‌های عصبی به مغز می‌رسد و تصویر کامل در آن‌جا تشکیل خواهد شد.

۳۶- بخش شفافی که کل عنبیه چشم را می‌پوشاند، چه نام دارد؟

« پاسخ »

بخش شفافی که کل عنبیه چشم را می‌پوشاند بخش قرنیه نامیده می‌شود.

۳۷- در بخش وسطی عنبیه چه بخشی قرار دارد؟

« پاسخ »

در بخش وسطی عنبیه، مردمک چشم قرار گرفته است.

۳۸- بخش رنگی چشم چه نام دارد و به چه رنگ‌هایی دیده می‌شود؟

« پاسخ »

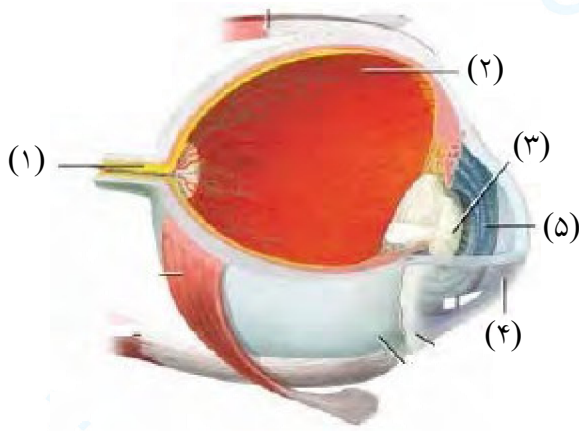
بخش رنگی چشم عنبیه نام دارد که به رنگ‌های قهوه‌ای، آبی، سبز و ... دیده می‌شود.

۳۹- آیا کلیه‌ی قسمت‌های چشم و کره چشم را می‌توانیم ببینیم؟

« پاسخ »

کلیه‌ی قسمت‌های چشم دیده نمی‌شود. بیش‌تر قسمت‌های آن درون استخوان سر حفاظت می‌شوند.

۴۰- در شکل مقابل بخش‌های مختلف کره چشم را نام ببرید.



« پاسخ »

(۱) عصب چشم (۲) شبکیه (۳) مردمک (۴) قرنیه (۵) عنیه

۴۱- در هنگام بازی والیبال چه عمل و عکس‌العمل‌هایی در بدن انسان به وجود می‌آید؟

« پاسخ »

هنگام بازی والیبال، توپ نزدیک آن فرد که رسید، دویدن آغاز شده تا توپ به حریف مقابل پرتاپ شود ماهیچه‌های دست و پا در حرکت کردن کمک می‌نمایند تا او بتواند به سمت توپ برود و دستانش را برای گرفتن توپ حرکت دهد.

۴۲- در آینه چشم خود را نگاه کرده و بخش‌های آن را نام ببرید.

« پاسخ »



بخش‌هایی از چشم را که می‌بینیم پلک‌ها هستند، مردمک چشم که در وسط قرار دارد و همچنین پلک‌های چشم که در اطراف آن هستند هم‌چنین بخش رنگی عنیه نام دارد و در وسط مردمک قرار دارد و قرنیه که پرده پوشاننده آن است.